



TBILISI  
WATERFRONT

GEORGIA



თაუნჰაუსები

---

MEADOWS

# მტკვრის ნაპირზე ახალი ისტორია იწერება



# ნოვატორი



მოჰამედ ალაბარის ხელმძღვანელობით, დეველოპერული კომპანია “Eagle Hills” ურბანული ცხოვრების ახალ კონცეფციას გვთავაზობს და ქმნის საკულტო, სრულყოფილად დახვეწილ კომპლექსებს. უნიკალური დიზაინითა და დეტალებისადმი მაღალი სიზუსტით ცნობილი ეს პროექტები, ხორვატიიდან მაროკომდე, ფუფუნებისა და ინოვაციის ახალ სტანდარტს აწესებს. აქ აღმოაჩენთ ცნობილი არქიტექტორებისა და დიზაინერების მიერ შექმნილ მსოფლიო დონის ურბანულ გარემოს.

# ცხოვრება მტკვრის პირას



თბილისის გულში, იქ, სადაც მტკვარი მიედინება, მარადიული ისტორია ცოცხლდება. საუკუნეების განმავლობაში ამ უძველეს მდინარეს საქართველოს ხეობებში ოცნებები, მოგონებები და განახლების ის სულისკვეთება დაჰქონდა, რომელიც მდინარის პირას გაშენებულ ყველა დიდ ქალაქში იგრძნობა.

კრწანისის პარკი ის იშვიათი ადგილია, სადაც ბუნების ხელუხლებელი სიმშვიდე და თანამედროვე ურბანული ცხოვრების რიტმი ერთმანეთს ჰარმონიულად ერწყმის. აქ ჭალის ტყის შთამბეჭდავი ხედები მშვიდი და დახვეწილი ცხოვრებისთვის იდეალურ პირობებს ქმნის.

# ბუნებრივი ოაზისი ქალაქის მახლობლად

კრწანისის პარკის კონცეფცია ერთმანეთთან ეკოლოგიაზე ბრუნვასა და საზოგადოების ინტერესებს აკავშირებს, რადგან ბუნების საუკეთესო მცველი სწორედ ის არის, ვისაც მისი მნიშვნელობა კარგად ესმის. აქ მცხოვრებლებს შესაძლებლობა აქვთ, აღმოაჩინონ საქართველოს უნიკალური ბუნება და, ამავდროულად, შეიგრძნონ უმაღლესი კლასის კომფორტი. მდინარის დინამიკური სანაპირო მთელს კომპლექსში ჰარმონიულობის განსაკუთრებულ შეგრძნებას ქმნის, რადგან აქ წყალთან სიახლოვე, სიგრილე და სიმშვიდე ყოველდღიურობის განუყოფელი ნაწილია.



# მშვიდი და ჰარმონიული ცხოვრების დასაწყისი

Tbilisi Waterfront არის სივრცე, სადაც ქალაქის ხიდები კავშირისა და უწყვეტობის იდეას წარმოაჩენს, სადაც ტრადიცია ინოვაციის შთაგონებად იქცევა და ყოველი დეტალი ცხოვრების დახვეწილ სტილს ასახავს, შექმნილს მათთვის, ვინც თითოეულ მომენტში მნიშვნელობას ეძებს, ყოველივე ეს თავმოყრილია 590 ჰექტარზე.



დაცული ბუნება



სპა და  
გამაჯანსაღებელი  
ცენტრები



ურბანული  
კომფორტი



ბრენდირებული  
რეზიდენცია



პრემიუმკლასის  
სასტუმროები



რესტორნები და  
ბარები



ხელოვნება და  
გართობა



სანაპირო  
ბულვარი

10km



ექსკლუზიური  
სერვისები

სკოლები, კლინიკები  
და სპორტული  
დანესებულებები



ფეშენებელური  
სავაჭრო  
სივრცეები



უსაფრთხოება და  
სტაბილურობა



ღია  
სივრცეები

310 ჰექტარი

# ისტორია, რომელსაც მდინარე ჰყვება

Tbilisi Waterfront ტრადიციისა და თანამედროვეობის სინთეზია. ეს არის ადგილი, სადაც ხიდები ერთიანობის სიმბოლოდ დგას, სადაც ყოველი სივრცე ქალაქის სიტბოს ანარეკლია. აქ მემკვიდრეობა ინოვაციას ერწყმის და ხვალისდელი წარმატებისთვის დიდ ასპარეზს ქმნის.

# Tbilisi Waterfront





ჰარმონია ყოველ ნაბიჯზე



თქვენი საკუთარი სივრცე



ადგილი, სადაც ცხოვრობთ,  
მუშაობთ და ვითარდებით



ახალი შესაძლებლობების პირას

# Meadows



# თაუნჰაუსი



შეიგრძენით სახლის სიმყუდროვისა და საზოგადოებრივი ცხოვრების იდეალური ბალანსი.

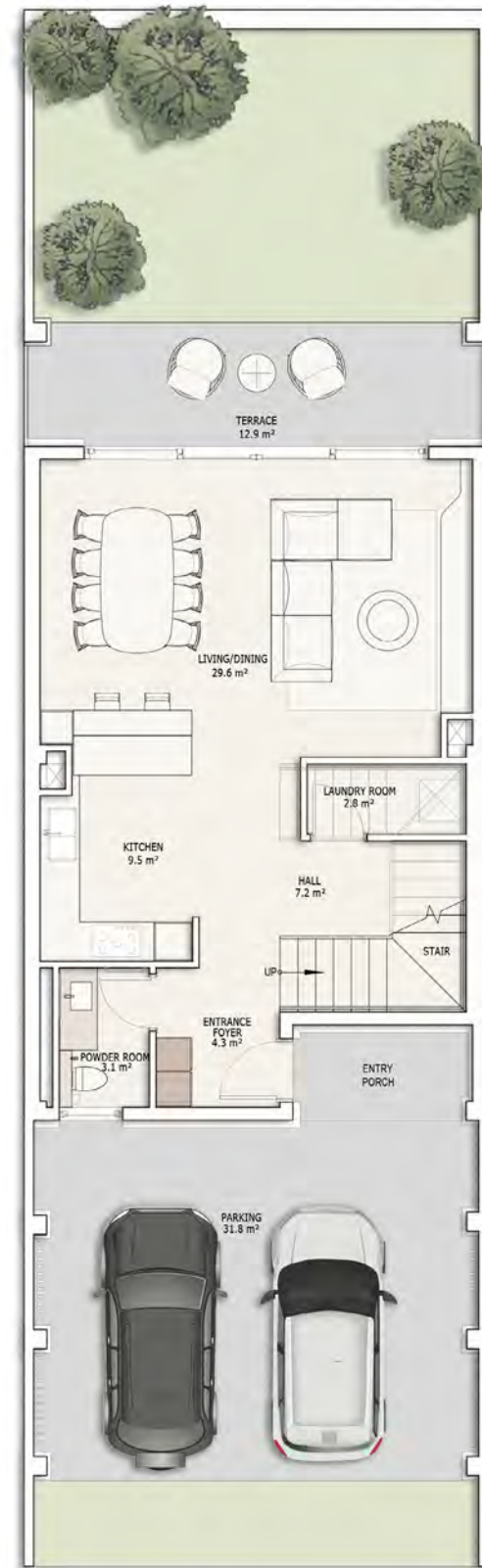
განმარტება: წარმოდგენილი ფასადის ვიზუალური მასალა მხოლოდ საილუსტრაციო/საცნობარო ხასიათისაა. დამზარეულ შენობები, საინჟინრო სტრუქტურები და სხვა მცირე არქიტექტურული ელემენტები შესაძლოა ამ რეზიდენციაში ასახული არ იყოს. არ არის გამორიცხული, დასრულებულ პროექტს დაემატოს დამატებითი ელემენტები, რომლებიც ვიზუალურ მასალაში არ არის წარმოდგენილი. ყველა დიზაინი და დეტალი ექვემდებარება ცვლილებას წინასწარი შეტყობინების გარეშე. ფერები შეიძლება განსხვავდებოდეს მარკეტინგული საილუსტრაციო მიზნებისთვის.

# თაუნჰაუსი



განმარტება: წარმოდგენილი ფასადის ვიზუალური მასალა მხოლოდ საილუსტრაციო/საცნობარო ხასიათისაა. დამზარეულ შენობები, საინჟინრო სტრუქტურები და სხვა მცირე არქიტექტურული ელემენტები შესაძლოა ამ რეზიდენციაში ასახული არ იყოს. არ არის გამორიცხული, დასრულებულ პროექტს დაემატოს დამატებითი ელემენტები, რომლებიც ვიზუალურ მასალაში არ არის წარმოდგენილი. ყველა დიზაინი და დეტალი ექვემდებარება ცვლილებას წინასწარი შეტყობინების გარეშე. ფერები შეიძლება განსხვავდებოდეს მარკეტინგული საილუსტრაციო მიზნებისთვის.

# თაუნჰაუსი



პირველი სართულის გეგმა



მეორე სართულის გეგმა

3 საძინებელი (მათ შორის  
1 ინდივიდუალური სველი  
წერტილით)

სრული სამშენებლო ფართობი  
**209 მ<sup>2</sup>**

საერთო ფართობი  
**188 მ<sup>2</sup>**

მასტერ-საძინებლები	1
საძინებლები	2
მისაღები სივრცე	1
სასადილო სივრცე	1
ავტოსადგომი	1

	სამშენებლო ფართობი	მთლიანი შიდა ფართობი
პირველი და მეორე სართული	152 მ <sup>2</sup>	133 მ <sup>2</sup>
ტერასები და აივნები	32 მ <sup>2</sup>	30 მ <sup>2</sup>
ავტოსადგომი	25 მ <sup>2</sup>	25 მ <sup>2</sup>

განმარტება: 1. თითოეული ოთახის ზომა განსაზღვრულია სტრუქტურული ელემენტების მიხედვით და არ მოიცავს კედლის საფარებსა და დაშვებულ ცდომილებას. 2. ყოველი პარამეტრი დადგენილია ზემო კონსტრუქციის არქიტექტურის მიერ. 3. ყველა მასალა, ზომა და ნახაზი არის მიახლოებითი. ინფორმაცია ემყარება გეგმებს, წინასწარი შეფასებების გარეშე. 4. ფაქტობრივი ფართობები შესაძლოა განსხვავდებოდეს მითითებულისგან. ნახაზები არ არის მასშტაბური. დეველოპერი იტოვებს უფლებას, შეიტანოს ცვლილებები.

5. კონკრეტული ბლოკის ფაქტობრივი ფართობები, წინაფანჯრები, კვირანდები, ტერასები, ლოჯიები და ექსტერიერის დეკორატიული დეტალები შეიძლება განსხვავდებოდეს ფასადის სტილისა და სართულის დონის მიხედვით. 6. ბლოკის მდებარეობა და განლაგება ასახული იქნება ნაკვეთის გეგმაში და არა სართულის ნახაზში. 7. დამხმარე შენობების მდებარეობა განსხვავდება თითოეული ნაკვეთის მიხედვით. 8. აუზის დიზაინი წარმოდგენილია მხოლოდ საილუსტრაციო მიზნებისთვის. 9. შესყიდვის ფასი არ ითვალისწინებს აუზსა და ლანდშაფტის დიზაინს.

# თაუნჰაუსი

პირველი  
სართულის  
გეგმა



მასტერ-საძინებლები	1
საძინებლები	2
მისაღები სივრცე	1
სასადილო სივრცე	1
ავტოსადგომი	1

განმარტება: 1. თითოეული ოთახის ზომა განსაზღვრულია სტრუქტურული ელემენტების მიხედვით და არ მოიცავს კედლის საფარებსა და დაშვებულ ცლოზებს. 2. ყოველი პარამეტრი დადგენილია ზედიზე კონსტრუქციული არქიტექტურის მიერ. 3. ყველა მასალა, ზომა და ნახაზი არის მიახლოებითი. ინფორმაცია ეწვემდებარება ცვლილებას. წინასწარი შეტყობინების გარეშე. 4. დამზარებული ფართობები შესაძლოა განსხვავდებოდეს მითითებულისგან. ნახაზები არ არის მასშტაბური. დეველოპერი იტოვებს უფლებას, შეიტანოს ცვლილებები.

3 საძინებელი (მათ შორის  
1 ინდივიდუალური სველი  
წერტილი)

სრული სამშენებლო ფართობი  
**234 მ<sup>2</sup>**  
საერთო ფართობი  
**202 მ<sup>2</sup>**

მეორე  
სართულის  
გეგმა



	სამშენებლო ფართობი	მთლიანი შიდა ფართობი
პირველი და მეორე სართული	161 მ <sup>2</sup>	138 მ <sup>2</sup>
ტერასები და აივნები	41 მ <sup>2</sup>	32 მ <sup>2</sup>
ავტოსადგომი	32 მ <sup>2</sup>	32 მ <sup>2</sup>

5. კონკრეტული ბლოკის ფაქტობრივი ფართობები, წინა ფანჯრები, კვირანდები, ტერასები, ლოჯიები და ექსტერიერის დეკორატიული დეტალები შეიძლება განსხვავდებოდეს ფასადის სტილისა და სართულის დონის მიხედვით. 6. ბლოკის მდებარეობა და განლაგება ასახული იქნება ნაკვეთის გეგმაში და არა სართულის ნახაზში. 7. დამზარებული შენობების მდებარეობა განსხვავდება თითოეული ნაკვეთის მიხედვით. 8. აუზის დიზაინი წარმოდგენილია მხოლოდ საილუსტრაციო მიზნებისთვის. 9. შესყიდვის ფასი არ ითვალისწინებს აუზსა და ლანდშაფტის დიზაინს.



# იქ, სადაც კომფორტი და ელეგანტურობა ერთიანდება

აქ თითოეული 3 და 4-სადინებლიანი  
თაუნჰაუსი სახლზე მეტია - ეს არის  
ადგილი, განტვირთვისთვის, შთაგონებისა  
და ცხოვრებით ტკბობისთვის. დახვეწილი  
არქიტექტურა ქმნის ორგანულ კავშირს  
ნათელ ინტერიერსა და კერძო ბაღებს  
შორის იქ, სადაც ფუფუნება და კომფორტი  
ბუნებრივ გარემოსთან სრულ ჰარმონიაშია.



# ტექნიკური მახასიათებლები და ინფრასტრუქტურა

## 1. შესასვლელი

იატაკი	მაღალი ხარისხის კერამოგრანიტი
კედლები	საღებავი
ჭერი	საღებავი

## 2. მისაღები სივრცე და სასადილო ოთახი

იატაკი	მაღალი ხარისხის კერამოგრანიტი
კედლები	საღებავი
ჭერი	საღებავი

## 3. სამზარეულო

იატაკი	მაღალი ხარისხის კერამოგრანიტი
კედლები	საღებავი
ჭერი	საღებავი

## 4. სველი წერტილები

იატაკი	მაღალი ხარისხის კერამოგრანიტი
კედლები	ფილები და საღებავი
ჭერი	საღებავი

## 5. საძინებლები

იატაკი	ნატურალური ხის მრავალშრიანი საფარი
კედლები	საღებავი
ჭერი	საღებავი

## 6. დამხმარე ოთახი და სველი წერტილები

იატაკი	ფილები
კედლები	ფილები და საღებავი
ჭერი	საღებავი

## 7. კარები

შესასვლელი	ხის ნაკეთობა
შიდა კარები	დაფერილი, ვინირებული ხის ნაკეთობა

## 8. სანტექნიკა

მაღალი ხარისხის სანიტარული მოწყობილობები და აქსესუარები

## 9. კონდიციონერები

არ შედის

## 10. წყლის გამაცხელებელი

არ შედის

## 11. სამზარეულოს ტექნიკა

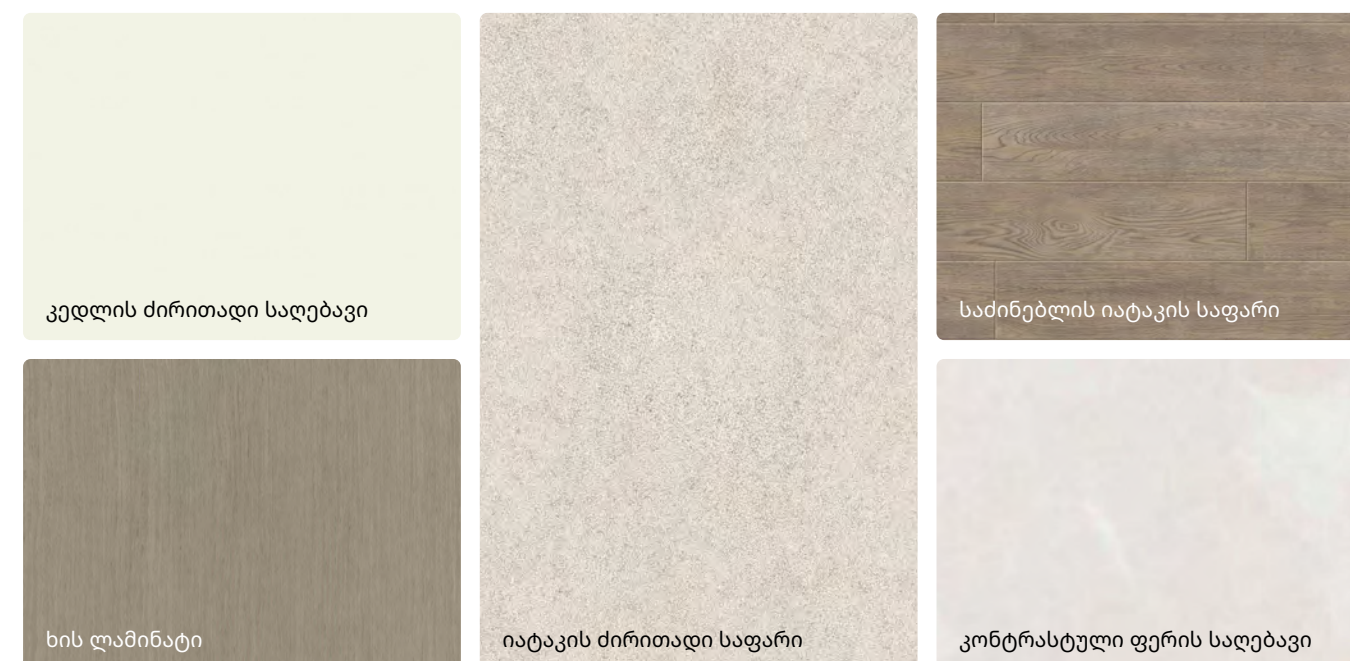
არ შედის

## 12. კარადები და გარდერობები

არ შედის

## 13. საცურაო აუზი

არ შედის











მდინარის პირას გაცოცხლებული ოცნება

[eaglehillsgeorgia.com](http://eaglehillsgeorgia.com)