



TBILISI  
WATERFRONT

GEORGIA



თაუნჰაუსები

---

MEADOWS

# მტკვრის ნაპირზე ახალი ისტორია იწერება



# ნოვატორი



მოჰამედ ალაბარის ხელმძღვანელობით, დეველოპერული კომპანია “Eagle Hills” ურბანული ცხოვრების ახალ კონცეფციას გვთავაზობს და ემნის საკულტო, სრულყოფილად დახვეწილ კომპლექსებს. უნიკალური დიზაინითა და დეტალებისადმი მაღალი სიზუსტით ცნობილი ეს პროექტები, ხორვატიიდან მაროკომდე, ფუფუნებისა და ინოვაციის ახალ სტანდარტს აწესებს. აქ აღმოაჩენთ ცნობილი არქიტექტორებისა და დიზაინერების მიერ შექმნილ მსოფლიო დონის ურბანულ გარემოს.

# ცხოვრება მტკვრის პირას



თბილისის გულში, იქ, სადაც მტკვარი მიედინება, მარადიული ისტორია ცოცხლდება. საუკუნეების განმავლობაში ამ უძველეს მდინარეს საქართველოს ხეობებში ოცნებები, მოგონებები და განახლების ის სულისკვეთება დაჰქონდა, რომელიც მდინარის პირას გაშენებულ ყველა დიდ ქალაქში იგრძნობა.

კრწანისის პარკი ის იშვიათი ადგილია, სადაც ბუნების ხელუხლებელი სიმშვიდე და თანამედროვე ურბანული ცხოვრების რიტმი ერთმანეთს ჰარმონიულად ერწყმის. აქ ჭალის ტყის შთამბეჭდავი ხედები მშვიდი და დახვეწილი ცხოვრებისთვის იდეალურ პირობებს ქმნის.

# ბუნებრივი ოაზისი ქალაქის მახლობლად

კრწანისის პარკის კონცეფცია ერთმანეთთან ეკოლოგიაზე ზრუნვასა და საზოგადოების ინტერესებს აკავშირებს, რადგან ბუნების საუკეთესო მცველი სწორედ ის არის, ვისაც მისი მნიშვნელობა კარგად ესმის.

აქ მცხოვრებლებს შესაძლებლობა აქვთ, აღმოაჩინონ საქართველოს უნიკალური ბუნება და, ამავდროულად, შეიგრძნონ უმაღლესი კლასის კომფორტი. მდინარის დინამიკური სანაპირო მთელს კომპლექსში ჰარმონიულობის განსაკუთრებულ შეგრძნებას ქმნის, რადგან აქ წყალთან სიახლოვე, სიგრილე და სიმშვიდე ყოველდღიურობის განუყოფელი ნაწილია.



# მშვიდი და ჰარმონიული ცხოვრების დასაწყისი

Tbilisi Waterfront არის სივრცე, სადაც ქალაქის ხიდეები კავშირისა და უწყვეტობის იდეას წარმოაჩენს, სადაც ტრადიცია ინოვაციის შთაგონებად იქცევა და ყოველი დეტალი ცხოვრების დახვეწილ სტილს ასახავს, შექმნილს მათთვის, ვინც თითოეულ მომენტში მნიშვნელობას ეძებს.





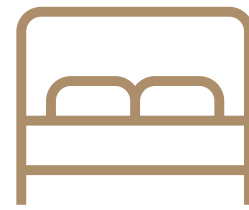
დაცული  
ბუნება



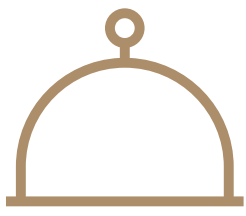
სპა და  
გამაჯანსაღებელი  
ცენტრები



ურბანული  
კომფორტი



ბრენდირებული  
რეზიდენცია



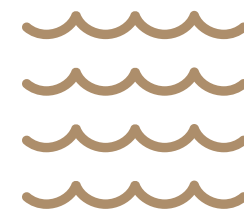
პრემიუმკლასის  
სასტუმროები



რესტორნები  
და ბარები



ხელოვნება  
და გართობა



10km

სანაპირო  
ბულვარი



სკოლები, კლინიკები  
და სპორტული  
დანეშებულებები



ექსკლუზიური  
სერვისები

ფეშენებელური  
სავაჭრო სივრცეები



უსაფრთხოება და  
სტაბილურობა



310 ჰექტარი

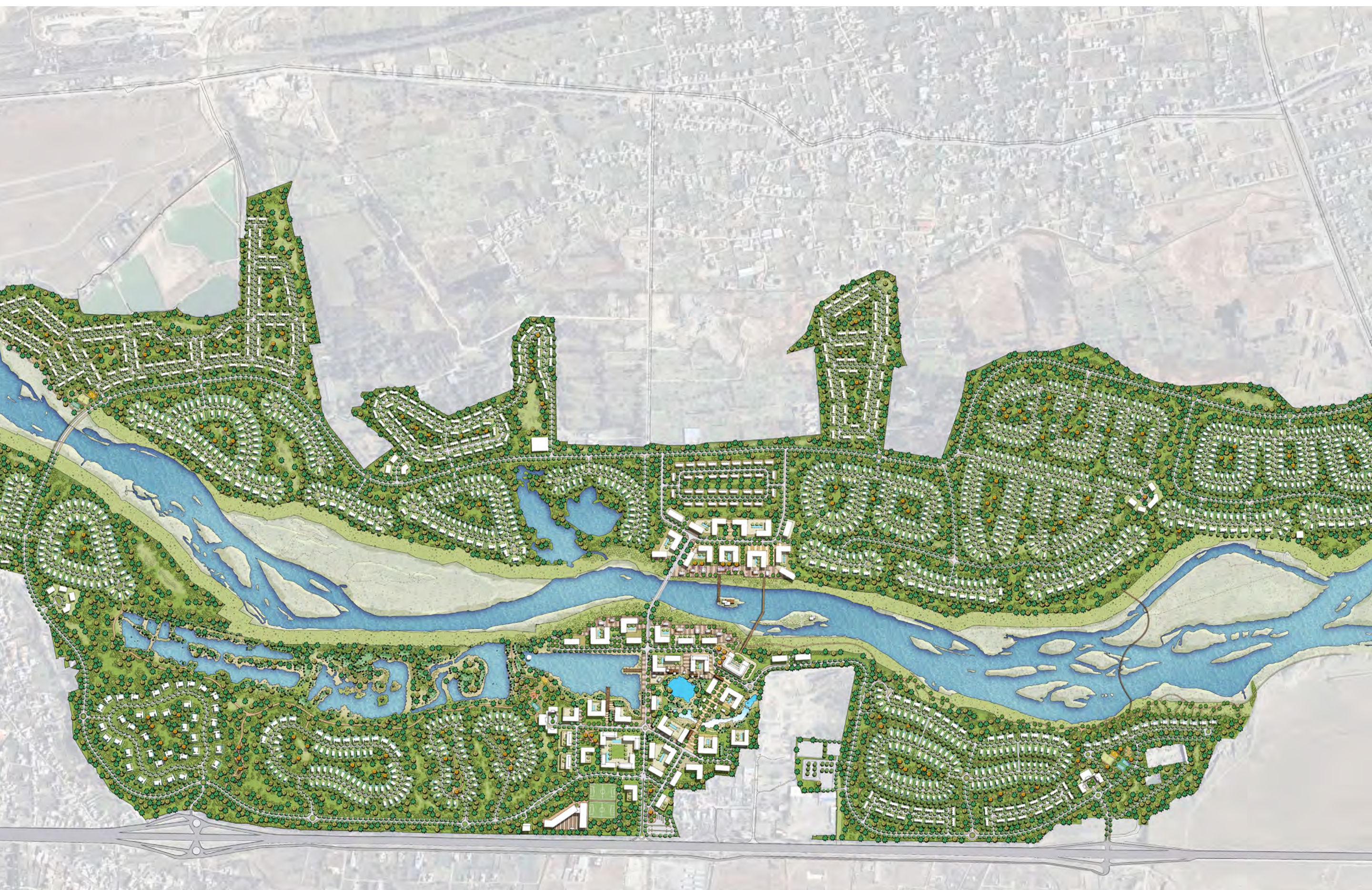
ღია  
სივრცეები

# ისტორია, რომელსაც მდინარე ჰყვება

Tbilisi Waterfront ტრადიციისა და თანამედროვეობის სინთეზია. ეს არის ადგილი, სადაც ხიდები ერთიანობის სიმბოლოდ დგას, სადაც ყოველი სივრცე ქალაქის სითბოს ანარეკლია. აქ მემკვიდრეობა ინოვაციას ერწყმის და ხვალისდელი წარმატებისთვის დიდ ასპარეზს ქმნის.



# Tbilisi Waterfront





ჰარმონია ყოველ ნაბიჯზე



თქვენი საკუთარი სივრცე



ადგილი, სადაც ცხოვრობთ,  
მუშაობთ და ვითარდებით



ახალი შესაძლებლობების პირას

# Meadows



Meadows

# თაუნჰაუსი



შეიგრძენით სახლის სიმყუდროვისა და საზოგადოებრივი ცხოვრების იდეალური ბალანსი.

განმარტება: წარმოდგენილი ფასადის ვიზუალური მასალა მხოლოდ საილუსტრაციო/საცნობარო ხასიათისაა. დამხმარე შენობები, საინჟინრო სტრუქტურები და სხვა მცირე არქიტექტურული ელემენტები შესაძლოა ამ რენდერებში ასახული არ იყოს. არ არის გამორიცხული, დასრულებულ პროექტს დაემატოს დამატებითი ელემენტები, რომლებიც ვიზუალურ მასალაში არ არის წარმოდგენილი. ყველა დიზაინი და დეტალი ექვემდებარება ცვლილებას წინასწარი შეტყობინების გარეშე. ფერები შეიძლება განსხვავდებოდეს მარკეტინგული საილუსტრაციო მიზნებისთვის.

# თაუნჰაუსი



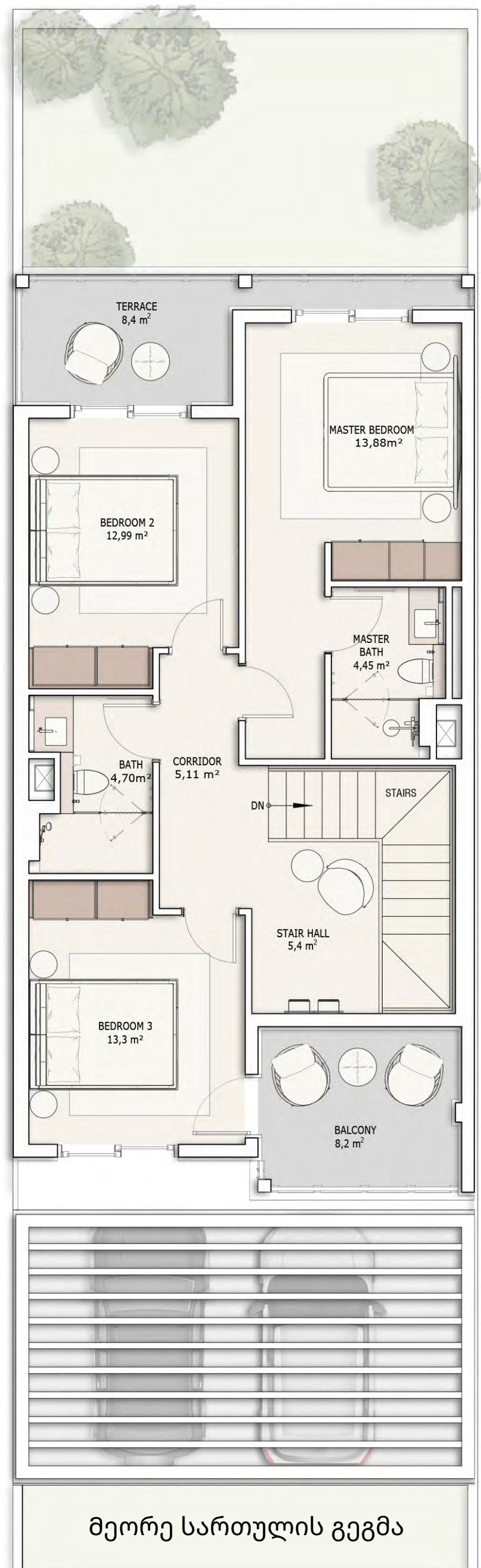
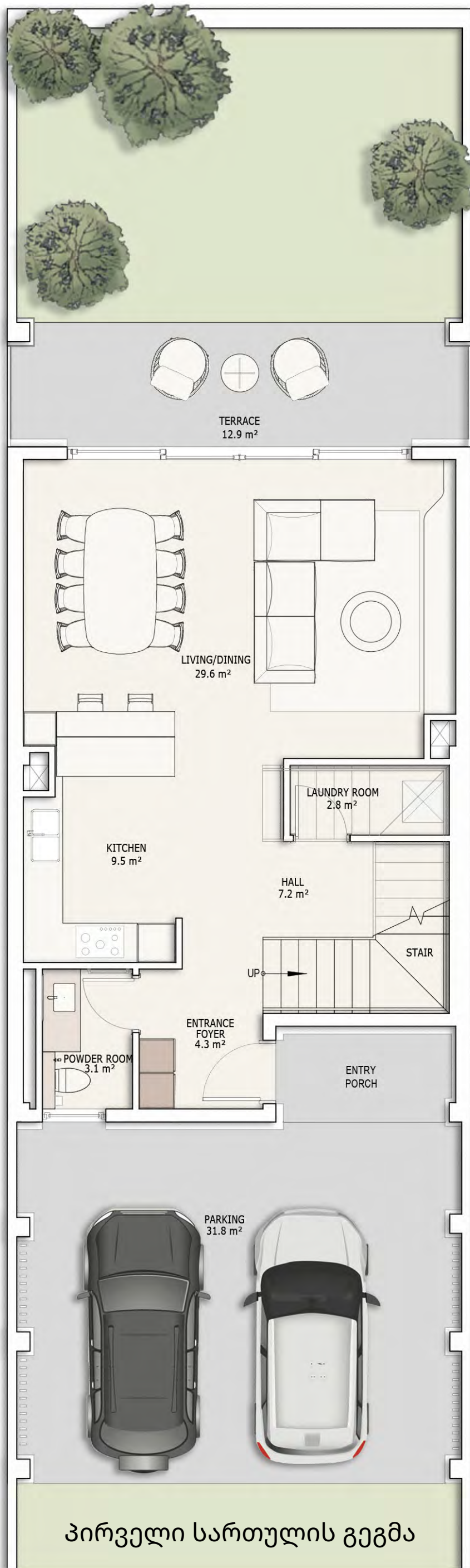
განმარტება: წარმოდგენილი ფასადის ვიზუალური მასალა მხოლოდ საილუსტრაციო/საცნობარო ხასიათისაა. დამხმარე შენობები, საინჟინრო სტრუქტურები და სხვა მცირე არქიტექტურული ელემენტები შესაძლოა ამ რენდერებში ასახული არ იყოს. არ არის გამორიცხული, დასრულებულ პროექტს დაემატოს დამატებითი ელემენტები, რომლებიც ვიზუალურ მასალაში არ არის წარმოდგენილი. ყველა დიზაინი და დეტალი ექვემდებარება ცვლილებას წინასწარი შეტყობინების გარეშე. ფერები შეიძლება განსხვავდებოდეს მარკეტინგული საილუსტრაციო მიზნებისთვის.

# თაუნჰაუსი

3 საძინებელი (მათ შორის  
1 ინდივიდუალური სველი  
წერტილით)

სრული სამშენებლო ფართობი  
**209 მ<sup>2</sup>**

საერთო ფართობი  
**188 მ<sup>2</sup>**



მასტერ-საძინებლები	1
საძინებლები	2
მისაღები სივრცე	1
სასადილო სივრცე	1
აკტოსადგომი	1

	სამშენებლო ფართობი	მთლიანი შიდა ფართობი
პირველი და მეორე სართული	152 მ <sup>2</sup>	133 მ <sup>2</sup>
ტერასები და აივნები	32 მ <sup>2</sup>	30 მ <sup>2</sup>
აკტოსადგომი	25 მ <sup>2</sup>	25 მ <sup>2</sup>

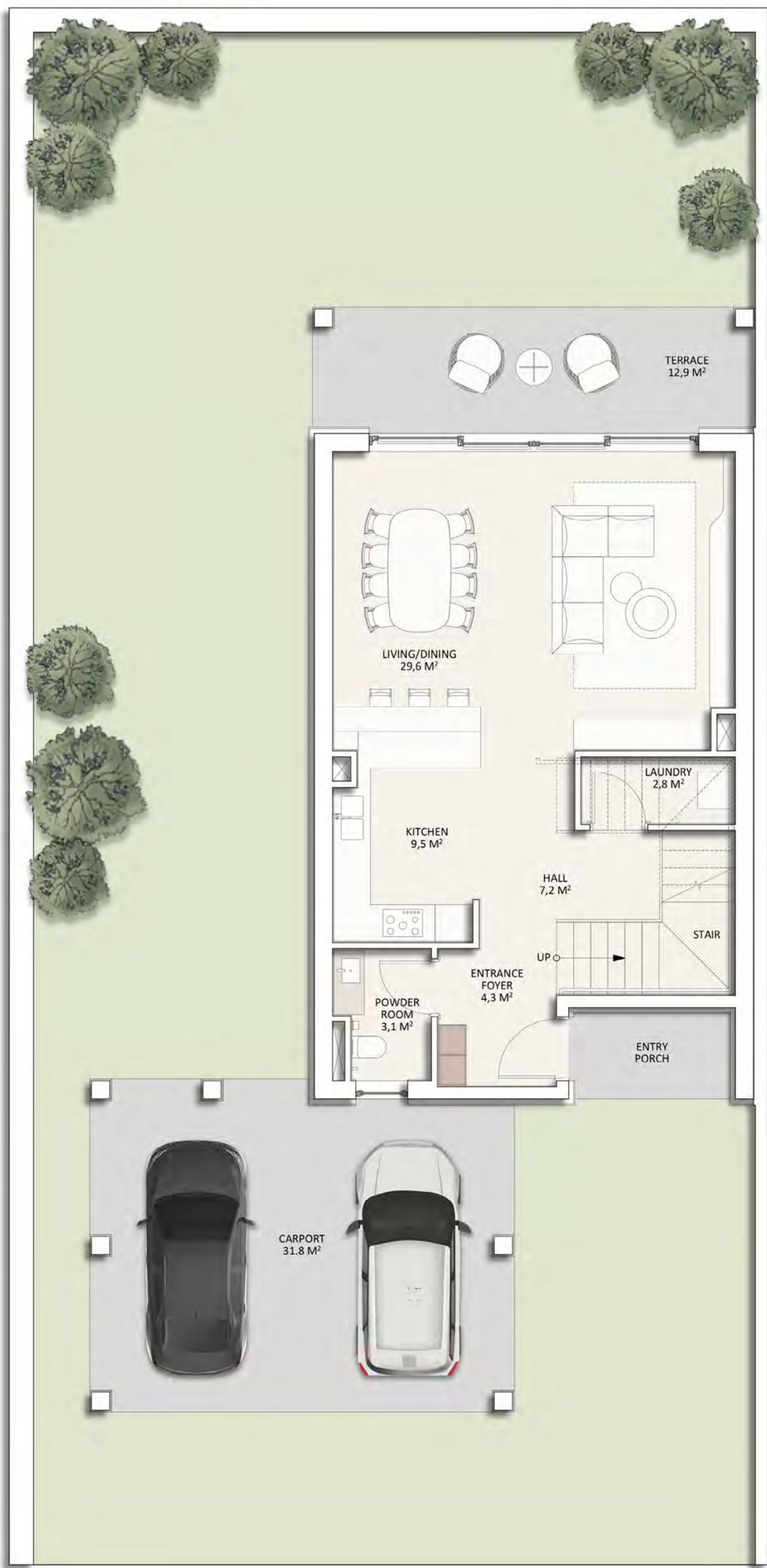
მანმარტება: 1.თითოეული ოთახის ზომა განსაზღვრულია სტრუქტურული ელემენტების მიხედვით და არ მოიცავს კედლის საფარებსა და დაშვებულ ცდომილებას. 2. ყოველი პარამეტრი დადგენილია ჩვენი კონსულტანტი არქიტექტორების მიერ. 3. ყველა მასალა, ზომა და ნახაზი არის მიახლოებითი. ინფორმაცია ექვემდებარება ცვლილებას, წინასწარი შეტყობინების გარეშე. 4. ფაქტობრივი ფართობები შესაძლოა განსხვავდებოდეს მითითებულისგან. ნახაზები არ არის მასშტაბური. დეველოპერი ითვებს უფლებას, შეიტანოს ცვლილებები. 5. კონკრეტული ბლოკის ფაქტობრივი ფართობები, წინა ფანჯრები, ვერანდები, ტერასები, ლოჯიები და ექსტერიორის დეკორატიული დეტალები შეიძლება განსხვავდებოდეს ფასადის სტილისა და სართულის დონის მიხედვით. 6. ბლოკის მდებარეობა და განლაგება ასახული იქნება ნაკვეთის გეგმაში და არა სართულის ნახაზში. 7. დამხმარე შენობების მდებარეობა განსხვავდება თითოეული ნაკვეთის მიხედვით. 8. აუზის დიზაინი წარმოდგენილია მხოლოდ საილუსტრაციო მიზნებისთვის. 9. შესყიდვის ფასი არ ითვალისწინებს აუზსა და ლანდშაფტის დიზაინს.

3 საძინებელი (მათ შორის  
1 ინდივიდუალური სველი  
წერტილით)

სრული სამშენებლო ფართობი  
**234 მ<sup>2</sup>**

საერთო ფართობი  
**202 მ<sup>2</sup>**

# თაუნჰაუსი



პირველი სართულის გეგმა



მეორე სართულის გეგმა

მასტერ-საძინებლები	1
საძინებლები	2
მისაღები სივრცე	1
სასადილო სივრცე	1
ავტოსადგომი	1

	სამშენებლო ფართობი	მთლიანი შიდა ფართობი
პირველი და მეორე სართული	161 მ <sup>2</sup>	138 მ <sup>2</sup>
ტერასები და აივნები	41 მ <sup>2</sup>	32 მ <sup>2</sup>
ავტოსადგომი	32 მ <sup>2</sup>	32 მ <sup>2</sup>

მანმარტება: 1.თითოეული ოთახის ზომა განსაზღვრულია სტრუქტურული ელემენტების მიხედვით და არ მოიცავს კედლის საფარებსა და დაშვებულ ცდომილებას. 2. ყოველი პარამეტრი დადგენილია ჩვენი კონსულტანტი არქიტექტორების მიერ. 3. ყველა მასალა, ზომა და ნახაზი არის მიახლოებითი. ინფორმაცია ექვემდებარება ცვლილებას, წინასწარი შეტყობინების გარეშე. 4. ფაქტობრივი ფართობები შესაძლოა განსხვავდებოდეს მითითებულისგან. ნახაზები არ არის მასშტაბური. დეველოპერი იტოვებს უფლებას, შეიტანოს ცვლილებები. 5. კონკრეტული ბლოკის ფაქტობრივი ფართობები, წინა ფანჯრები, ვერანდები, ტერასები, ლოჯიები და ექსტერიერის დეკორატიული დეტალები შეიძლება განსხვავდებოდეს ფასადის სტილისა და სართულის დონის მიხედვით. 6. ბლოკის მდებარეობა და განლაგება ასახული იქნება ნაკვეთის გეგმაში და არა სართულის ნახაზში. 7. დამხმარე შენობების მდებარეობა განსხვავდება თითოეული ნაკვეთის მიხედვით. 8. აუზის დიზაინი წარმოდგენილია მხოლოდ საილუსტრაციო მიზნებისთვის. 9. შესყიდვის ფასი არ ითვალისწინებს აუზსა და ლანდშაფტის დიზაინს.



# იქ, სადაც კომფორტი და ელუგანტურობა ერთიანდება

აქ თითოეული 3 და 4-საძინებლიანი თაუნჰაუსი სახლზე მეტია – ეს არის ადგილი, განტვირთვისთვის, შთაგონებისა და ცხოვრებით ტკბობისთვის. დახვეწილი არქიტექტურა ქმნის ორგანულ კავშირს ნათელ ინტერიერსა და კერძო ბალებს შორის იქ, სადაც ფუფუნება და კომფორტი ბუნებრივ გარემოსთან სრულ ჰარმონიაშია.



# ტექნიკური მახასიათებლები და ინფრასტრუქტურა

## 1. შესასვლელი

იატაკი	მაღალი ხარისხის კერამოგრანიტი
კედლები	საღებავი
ჭერი	საღებავი

## 2. მისაღები სივრცე და სასაძილო ოთახი

იატაკი	მაღალი ხარისხის კერამოგრანიტი
კედლები	საღებავი
ჭერი	საღებავი

## 3. სამზარეულო

იატაკი	მაღალი ხარისხის კერამოგრანიტი
კედლები	საღებავი
ჭერი	საღებავი

## 4. სველი წერტილები

იატაკი	მაღალი ხარისხის კერამოგრანიტი
კედლები	ფილები და საღებავი
ჭერი	საღებავი

## 5. საძინებლები

იატაკი	ნატურალური ხის მრავალშრიანი საფარი
კედლები	საღებავი
ჭერი	საღებავი

## 6. დამხმარე ოთახი და სველი წერტილები

იატაკი	ფილები
კედლები	ფილები და საღებავი
ჭერი	საღებავი

## 7. კარები

შესასვლელი	ხის ნაკეთობა
შიდა კარები	დაფერილი, ვინირებული ხის ნაკეთობა

## 8. სანტექნიკა

---

მაღალი ხარისხის სანიტარული მოწყობილობები და აქსესუარები

## 9. კონდიციონერები

---

არ შედის

## 10. წყლის გამაცხელებელი

---

არ შედის

## 11. სამზარეულოს ტექნიკა

---

არ შედის

## 12. კარადები და გარდერობები

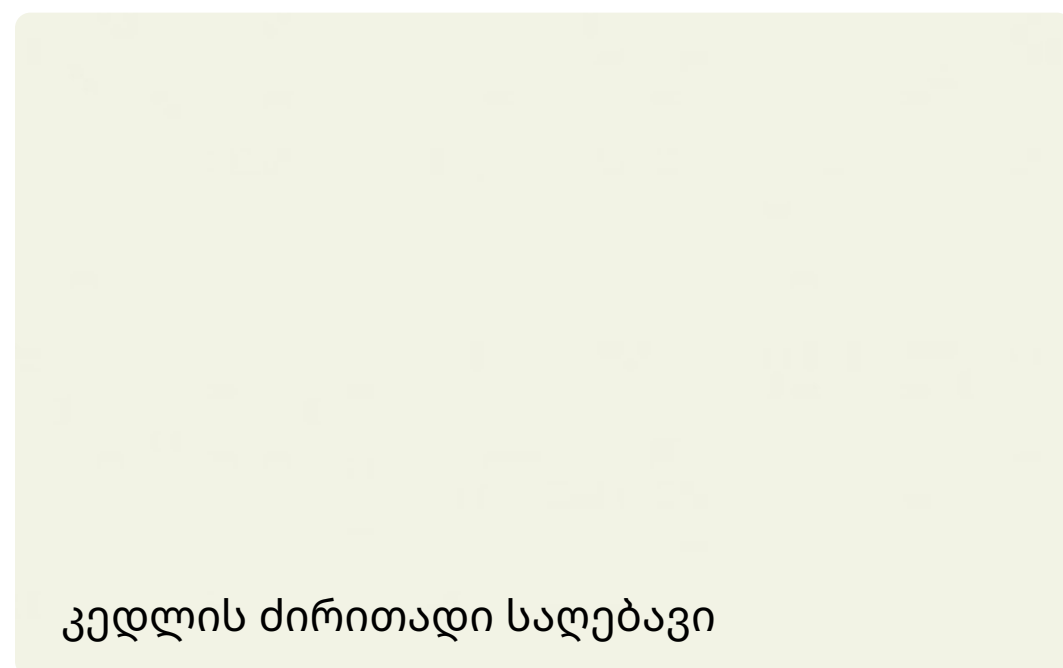
---

არ შედის

## 13. საცურაო აუზი

---

არ შედის











მდინარის პირას გაცოცხლებული ოცნება

[eaglehillsgeorgia.com](http://eaglehillsgeorgia.com)