



TBILISI
WATERFRONT

GEORGIA



ТАУНХАУСЫ

MEADOWS

Новая история начинается на берегах Куры



Видение



Под руководством Мохаммеда Алаббара компания Eagle Hills переосмысливает современную городскую среду, создавая знаковые, тщательно продуманные сообщества. Известные вниманием к деталям и исключительным дизайном, эти проекты – от Хорватии до Марокко – задают новые стандарты роскоши и инноваций, предлагая городские пространства мирового уровня, созданные ведущими архитекторами и дизайнерами.

Жизнь у реки Кура



История вне времени продолжает разворачиваться там, где река Кура делает петлю через сердце Тбилиси. На протяжении веков этот древний водный путь переносил по грузинским долинам не только воду. Он нёс мечты, воспоминания и обещание возрождения – то, что живёт в каждом великом городе, возникшем рядом с непрекращающимся потоком.

Парк Крцаниси у реки Кура предлагает жителям и гостям редкую возможность почувствовать спокойствие девственной природы, оставаясь при этом в непосредственной связи с удобствами современной городской жизни. Захватывающие виды в сохранившемся пойменном лесу создают идеальные декорации для спокойной и роскошной жизни.

Природный заповедный уголок в непосредственной близости от города

Идея парка Крцаниси объединяет заботу о сохранении природы и интересы сообщества, исходя из идеи, что лучшая защита исходит от людей, которые понимают и ценят естественные экосистемы. Здесь жители знакомятся с уникальной природой Грузии, наслаждаясь удобствами первоклассного уровня.

Динамичная среда возле реки создаёт неповторимое ощущение движения по всей территории проекта, обеспечивая таким образом жителям постоянный доступ к водным видам отдыха и к охлаждающему, умиротворяющему воздействию речной энергии.



Спокойная и сбалансированная ЖИЗНЬ ждёт вас

Tbilisi Waterfront – это место, где городские мосты символизируют связь и преемственность, где традиции вдохновляют инновации, а каждый штрих отражает утончённый образ жизни, созданный для тех, кто ищет смысл в каждом мгновении.



Сохранённая
природа



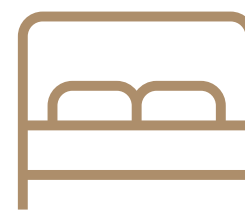
СПА и
велнес-
ретриты



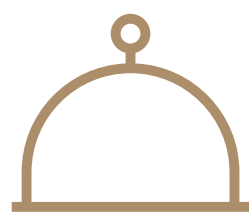
Городские
удобства



Бренди-
рованные
резиденции



Премиальные
отели



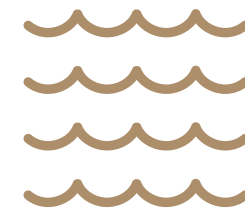
Рестораны и
бары



Искусство и
развлечения



Прогулочная
набережная
10 км



Эксклюзив-
ные удобства



Школы, клиника
и спортивная
инфраструктура

Люксовый
шопинг



Безопасность
и стабиль-
ность



Открытые
пространства
310 га

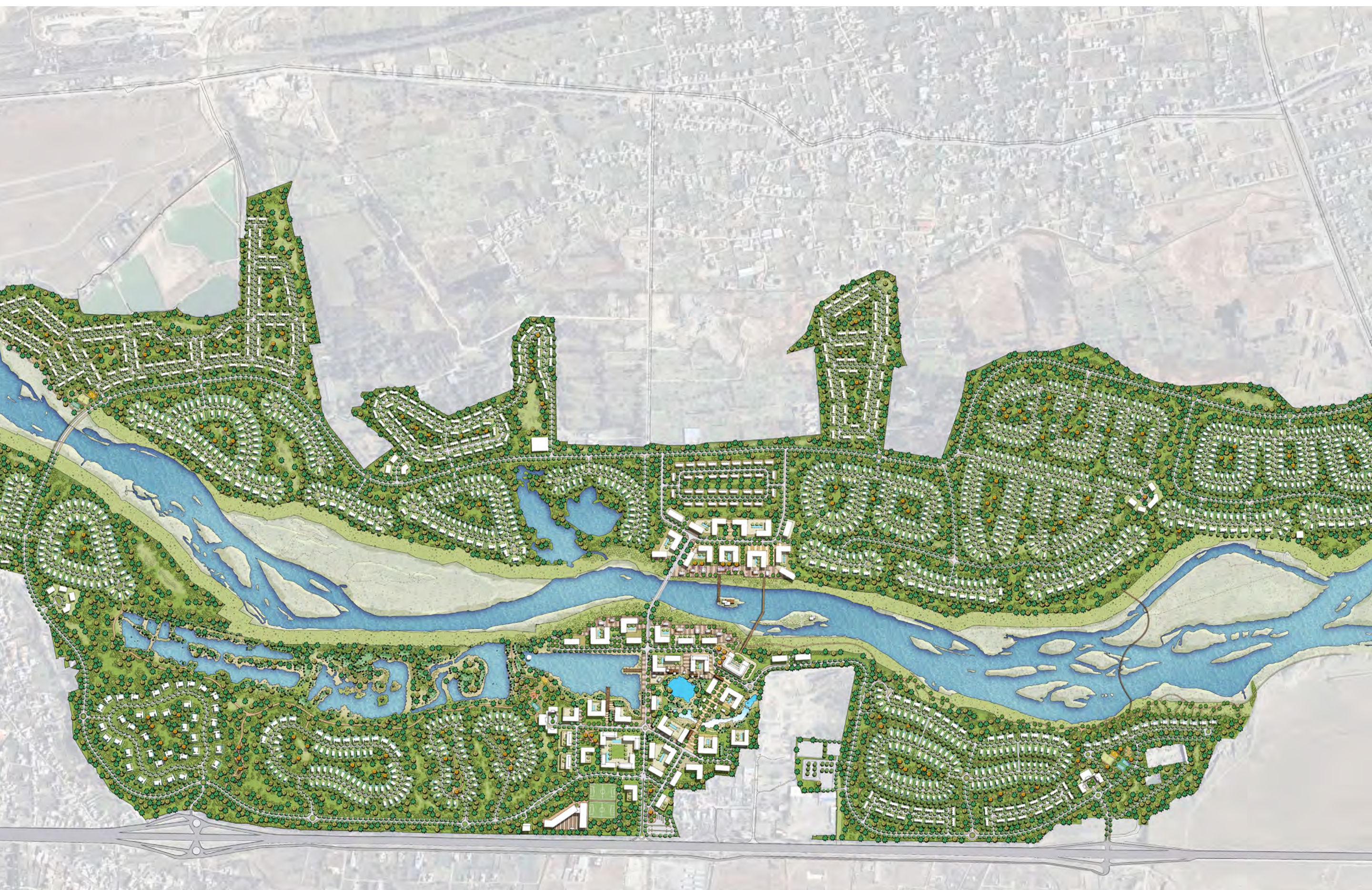


История, обьятая рекой

Tbilisi Waterfront соединяет традиции с современностью. Это убежище, где рождается чувство принадлежности, где мосты символизируют единство, а каждое пространство передаёт тепло города. Здесь наследие встречается с инновациями, создавая пространство для того, что ещё только должно случиться.



Tbilisi Waterfront





Гармония в каждом шаге



Место, которое можно называть
СВОИМ ДОМОМ



Пространство для жизни, работы и роста



У берегов новых возможностей

Meadows



Meadows

Таунхаус



Ощутите идеальное сочетание уединения загородного дома и жизни в динамичном сообществе.

Дисклеймер: представленные фасадные визуализации носят исключительно иллюстративный характер. На рендерах могут быть не отображены вспомогательные здания, сервисные сооружения и другие второстепенные архитектурные элементы. Финальная застройка может включать дополнительные элементы, изменения или корректировки, не показанные на визуализациях. Все дизайн-решения и детали могут быть изменены без предварительного уведомления. Цвета могут отличаться, так как используются исключительно в маркетинговых целях.

Таунхаус



Дисклеймер: представленные фасадные визуализации носят исключительно иллюстративный характер. На рендерах могут быть не отображены вспомогательные здания, сервисные сооружения и другие второстепенные архитектурные элементы. Финальная застройка может включать дополнительные элементы, изменения или корректировки, не показанные на визуализациях. Все дизайн-решения и детали могут быть изменены без предварительного уведомления. Цвета могут отличаться, так как используются исключительно в маркетинговых целях.

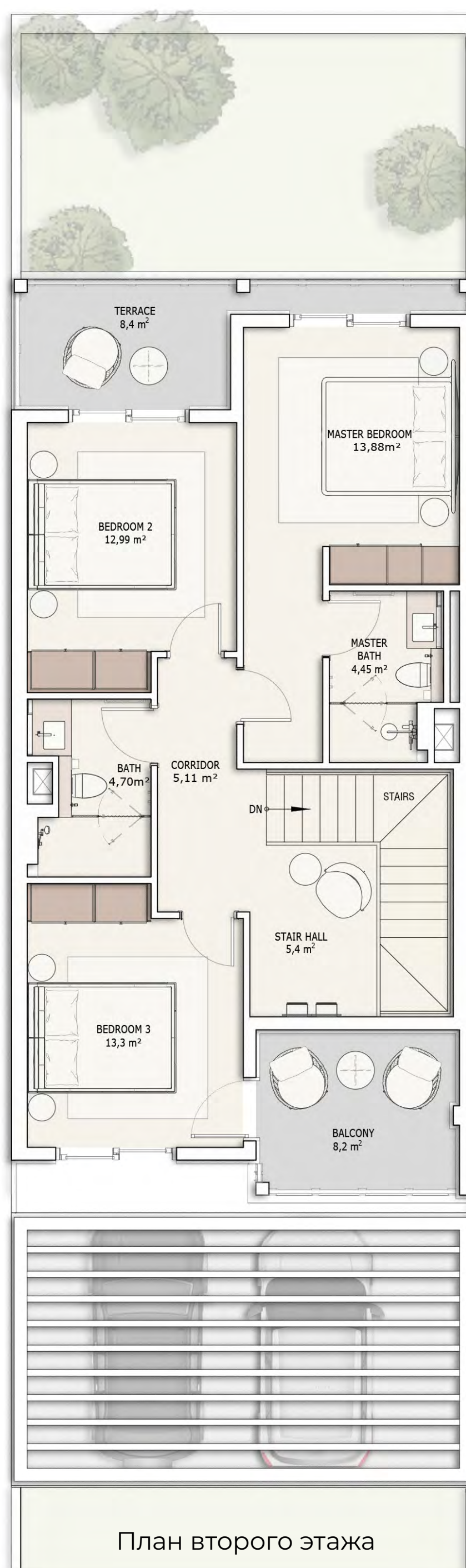
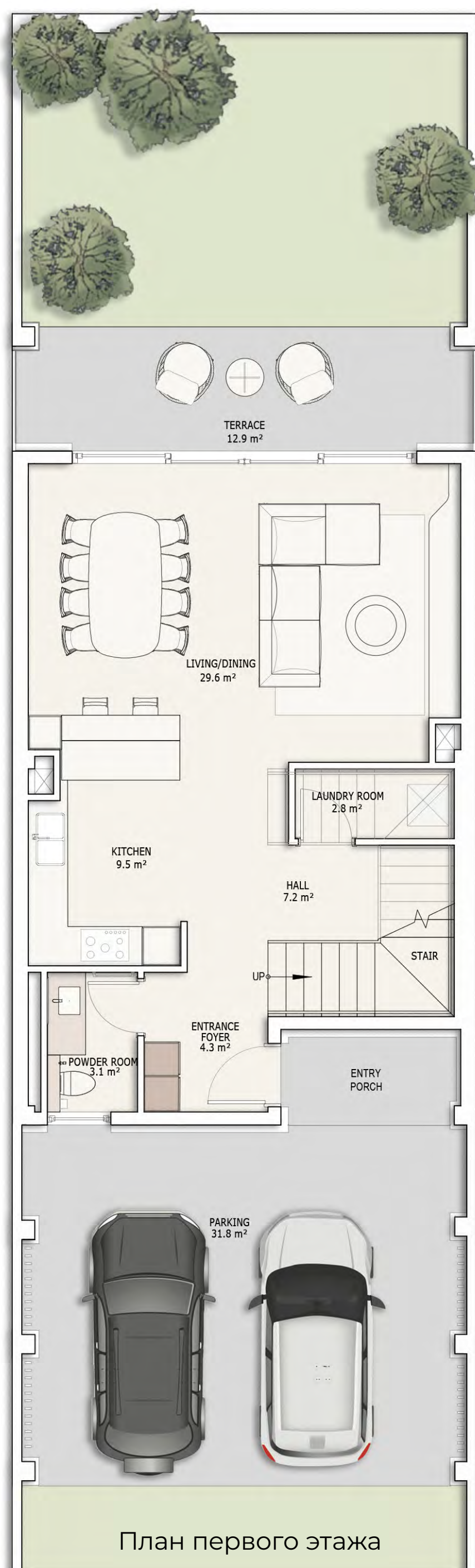
Таунхаус

Средний таунхаус

3 спальни, включая 1 спальню с отдельным санузлом

Общая брутто площадь
209 м²

Общая чистая площадь
188 м²



Мастер-спальни	1
Спальни	2
Гостиная зона	1
Обеденная зона	1
Парковочное место под навесом	1

	Брутто площадь	Чистая площадь
Первый и второй этаж	152 м ²	133 м ²
Террасы и балкон	32 м ²	30 м ²
Парковочное место под навесом	25 м ²	25 м ²

Дисклеймер: 1. Все размеры помещений указаны по конструктивным элементам и не включают отделочные слои и строительные допуски. 2. Все размеры предоставлены нашими архитекторами-консультантами. 3. Все материалы, размеры и чертежи являются приблизительными, информация может быть изменена без предварительного уведомления. 4. Фактические площади могут отличаться от заявленных. Чертежи не являются масштабными. Застройщик оставляет за собой право вносить изменения. 5. Фактические площади блоков, размеры фасадных окон, веранд, террас, лоджий и внешних декоративных элементов могут различаться в зависимости от стиля фасада и уровня этажа. 6. Ориентация блока будет указана в генплане участка, а не так, как показано на поэтажных планах. 7. Расположение вспомогательных построек будет различаться в зависимости от конкретного участка. 8. Дизайн бассейна представлен исключительно в иллюстративных целях. 9. Стоимость покупки не включает устройство бассейнов и не включает ландшафтные работы.

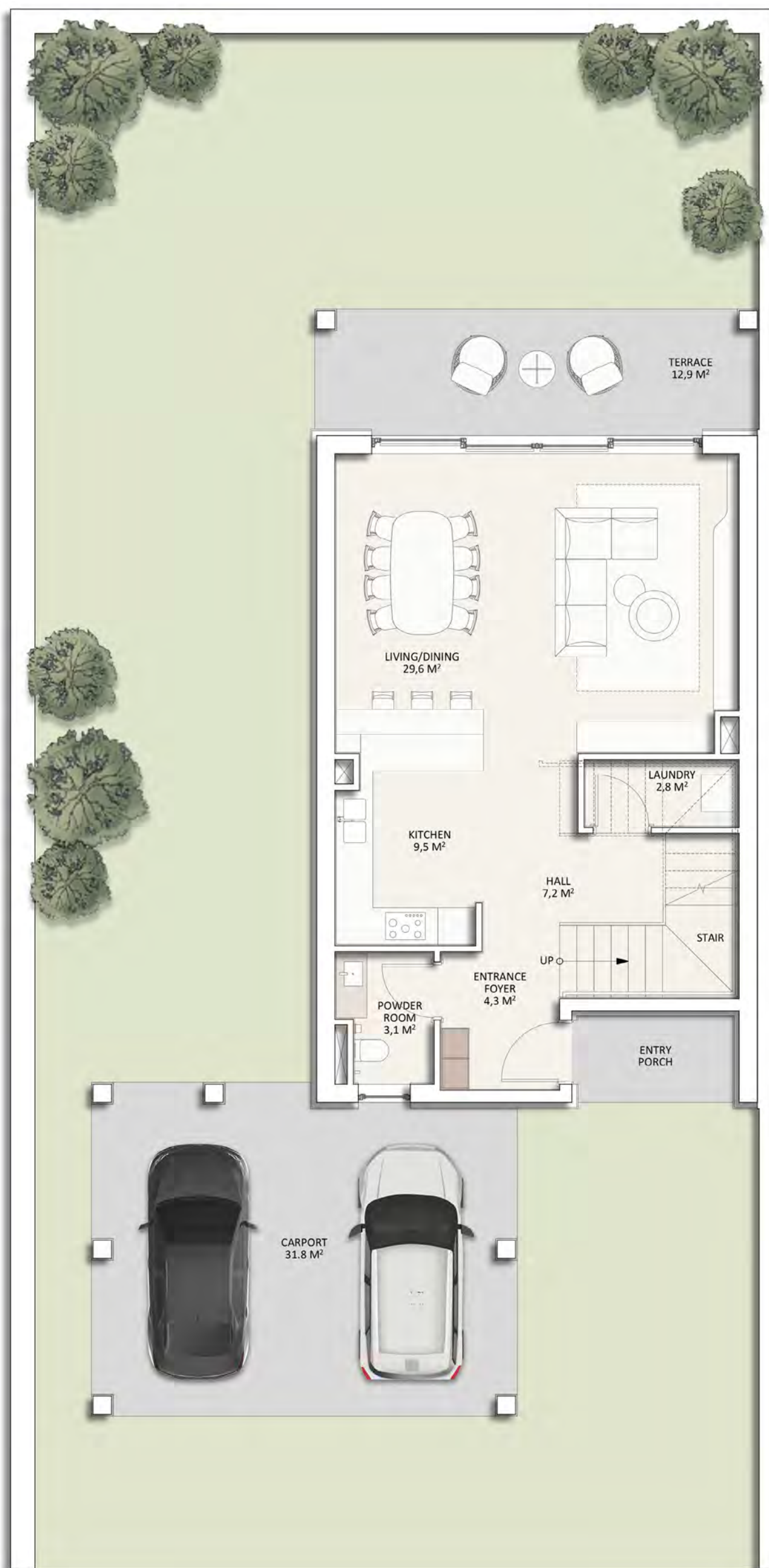
Таунхаус

Средний таунхаус

3 спальни, включая 1 спальню с отдельным санузлом

Общая брутто площадь
234 м²

Общая чистая площадь
202 м²



План первого этажа



План второго этажа

		Брутто площадь	Чистая площадь
Мастер-спальни	1		
Спальни	2		
Гостиная зона	1		
Обеденная зона	1		
Парковочное место под навесом	1		
Первый и второй этаж		161 м ²	138 м ²
Террасы и балкон		41 м ²	32 м ²
Парковочное место под навесом		32 м ²	32 м ²

Дисклеймер: 1. Все размеры помещений указаны по конструктивным элементам и не включают отделочные слои и строительные допуски. 2. Все размеры предоставлены нашими архитекторами консультантами. 3. Все материалы, размеры и чертежи являются приблизительными, информация может быть изменена без предварительного уведомления. 4. Фактические площади могут отличаться от заявленных. Чертежи не являются масштабными. Застройщик оставляет за собой право вносить изменения. 5. Фактические площади блоков, размеры фасадных окон, веранд, террас, лоджий и внешних декоративных элементов могут различаться в зависимости от стиля фасада и уровня этажа. 6. Ориентация блока будет указана в генплане участка, а не так, как показано на поэтажных планах. 7. Расположение вспомогательных построек будет различаться в зависимости от конкретного участка. 8. Дизайн бассейна представлен исключительно в иллюстративных целях. 9. Стоимость покупки не включает устройство бассейнов и не включает ландшафтные работы.



Где комфорт встречается с элегантностью

В Meadows каждый таунхаус с 3 или 4 спальнями – это больше, чем дом. Это место, где можно замедлиться, перезарядиться и наслаждаться жизнью. Продуманная планировка обеспечивает естественный переход от светлых, уютных интерьеров к приватным садам, объединяя роскошь и комфорт в идеальный баланс с природой.



Спецификации и оснащение

1. Прихожая

Пол	Высококачественный керамогранит
Стены	Краска
Потолок	Краска

2. Гостиная и столовая

Пол	Высококачественный керамогранит
Стены	Краска
Потолок	Краска

3. Кухня

Пол	Высококачественный керамогранит
Стены	Краска
Потолок	Краска

4. Ванные комнаты

Пол	Высококачественный керамогранит
Стены	Плитка и краска
Потолок	Краска

5. Спальни

Пол	Инженерная древесина
Стены	Краска
Потолок	Краска

6. Постирочная и вспомогательные ванные комнаты

Пол	Плитка
Стены	Плитка и краска
Потолок	Краска

7. Двери

Входная дверь	Деревянная конструкция
Межкомнатные двери	Деревянная конструкция с тонированным шпоном

8. Санитарное оборудование

Высококачественная сантехника и комплектующие

9. Кондиционирование воздуха

Не включено

10. Водонагреватель

Не включено

11. Кухонная техника

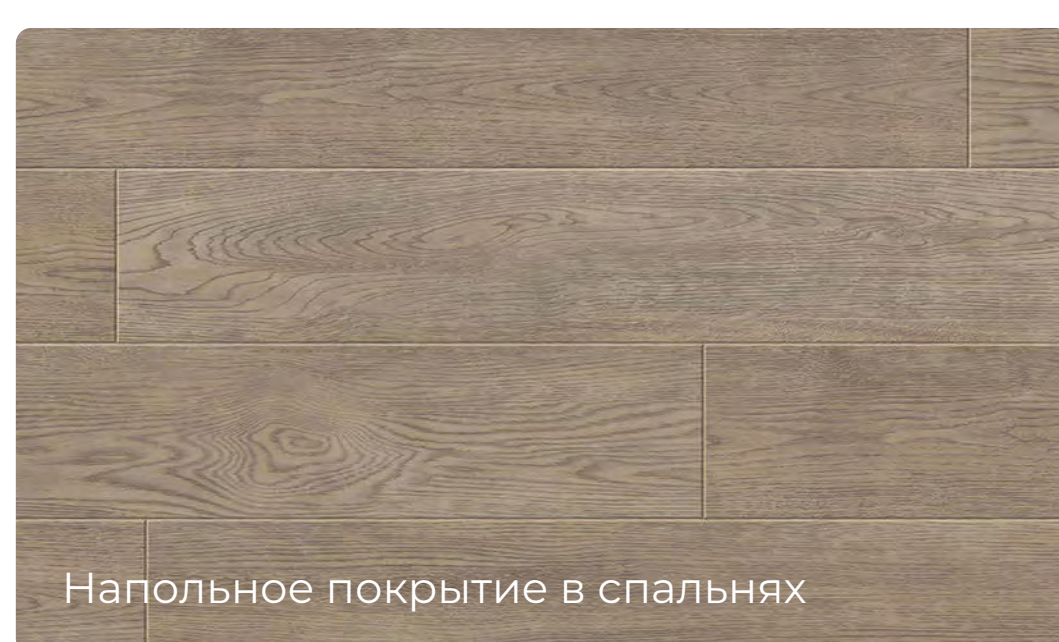
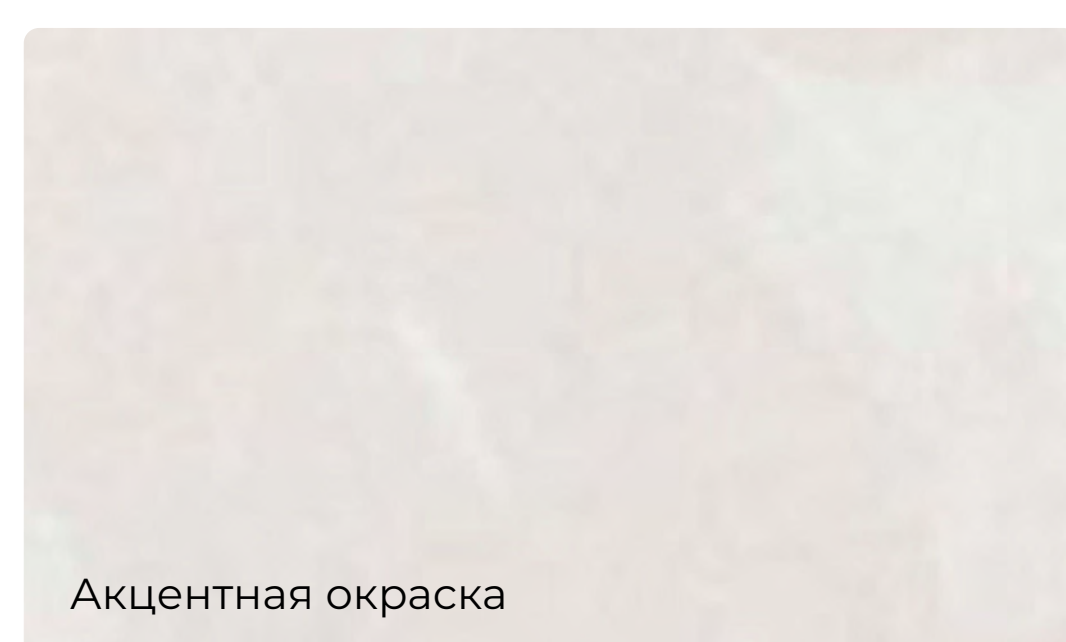
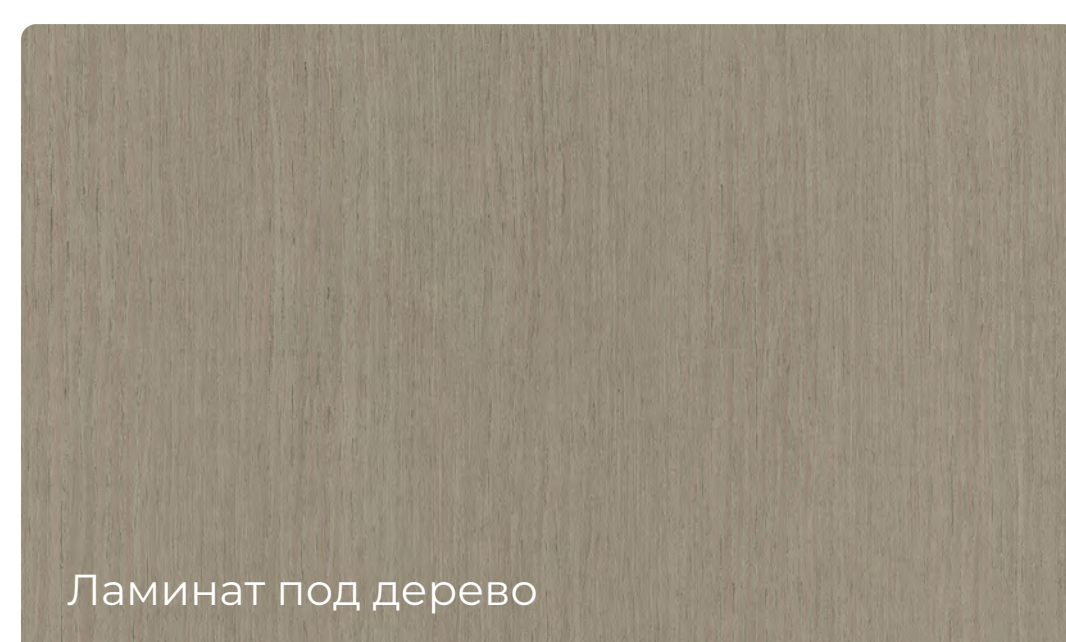
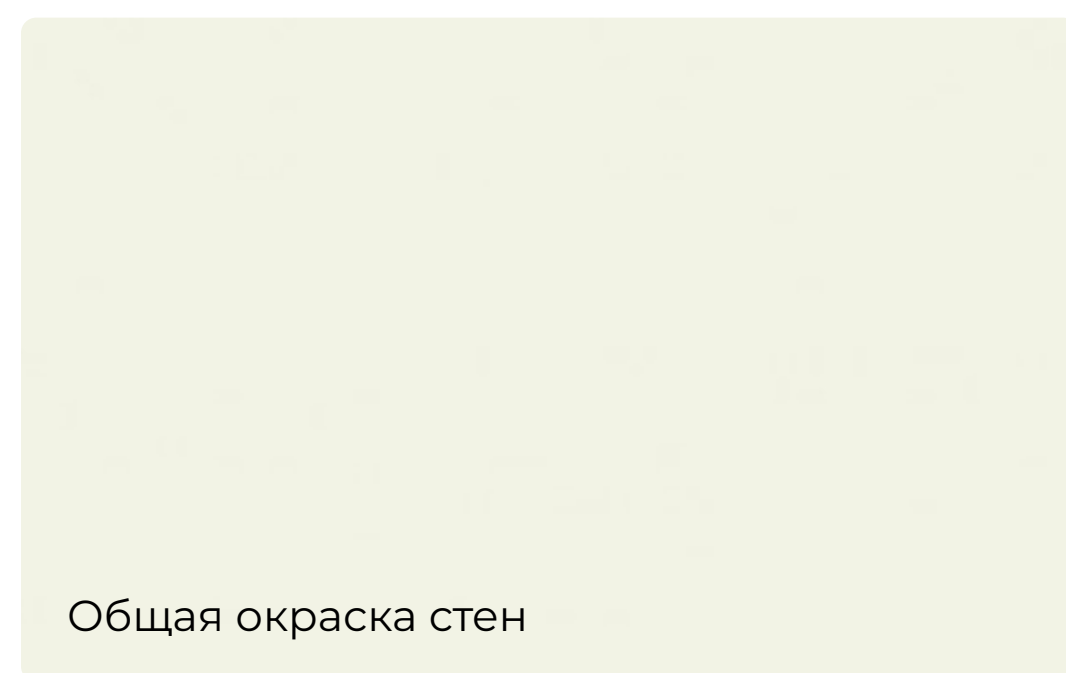
Не включено

12. Шкафы, гардеробы и гардеробные комнаты

Не включено

13. Бассейн

Не включено











Мечта, обьятая рекой

eaglehillsgeorgia.com